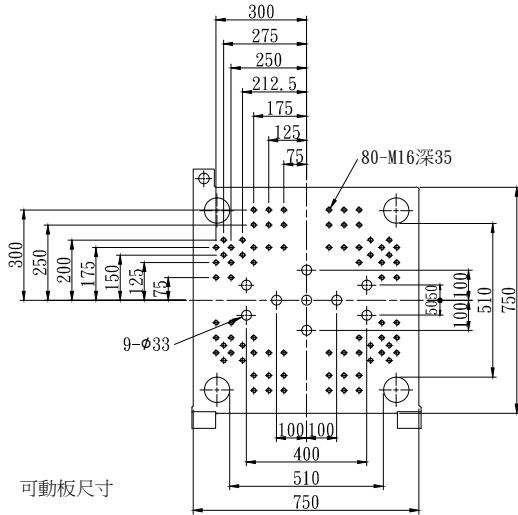


Injection unit / 射出裝置													
射出型式：三座式 / 油壓馬達驅動螺桿		IU 125				IU 160				IU 200			
螺桿直徑	mm	28	32	36	40	32	36	40	46	36	40	46	52
射出壓力	kg/cm ²	3125	2392	1890	1531	3102	2451	1985	1501	3079	2494	1886	1476
理論射出容積	cm ³	89	116	146	181	129	163	201	266	187	231	306	391
射出重量(PS)	g	81	105	133	165	117	148	183	242	170	210	278	355
射出率	cm ³ /sec	149	195	247	305	150	190	235	311	146	180	238	304
螺桿長徑比	L/D	20	20	20	20	20	20	20	20	20	20	20	20
可塑化能力(PS)	kg/hr	50	72	99	132	63	88	117	167	58	78	111	151
射出行程	mm	144				160				184			
射出速度	mm/sec	242				187				143			
螺桿迴轉速	r.p.m	450				400				265			
射頭接觸力	ton	5.2				6.2				6.2			
料斗容量	l	50				50				50			
溫度控制區段	zone	料管3段/噴嘴1段								料管4段/噴嘴1段			
Clamping unit / 開閉模裝置													
閉模方式		雙曲肘											
閉模力	ton	160											
開閉模行程	mm	460											
模板尺寸(H×V)	mm	750×750											
柱間尺寸(H×V)	mm	510×510											
模具厚度	mm	220-500											
開模最大距離	mm	960											
突模方式		油壓頂針9點											
突模行程	mm	100											
突模力	ton	5.4											
General data / 其他													
泵浦馬達	kw	22											
電熱力	kw	4.1	5.2	6.5	8.1	5	6.4	7.8	10.4	6.1	7.5	10.5	12.3
總電力	kw	26.1	27.2	28.5	30.1	27	28.4	29.8	32.4	28.1	29.5	32.5	34.3
油箱容量	l	304											
機械重量	ton	5.8											

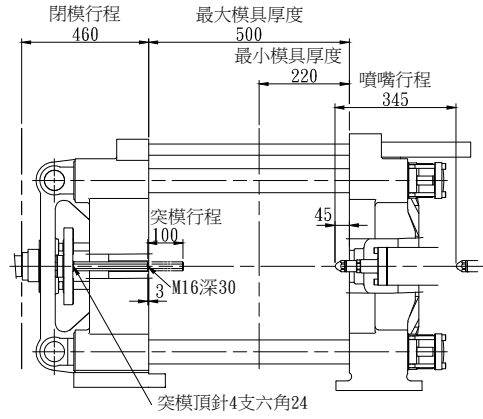
E=伺服節能系列 油壓系統最高壓力=175kg/cm²
 本公司因技術持續精進僅保留以上數值資料變更之權利

VM 160E

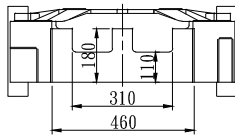
模具尺寸圖



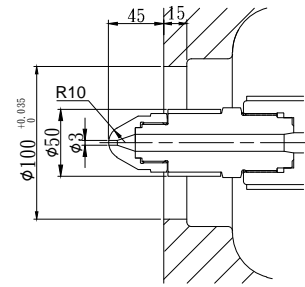
可動板尺寸



模具安裝尺寸



機械手安裝尺寸



噴嘴尺寸

機械尺寸圖

