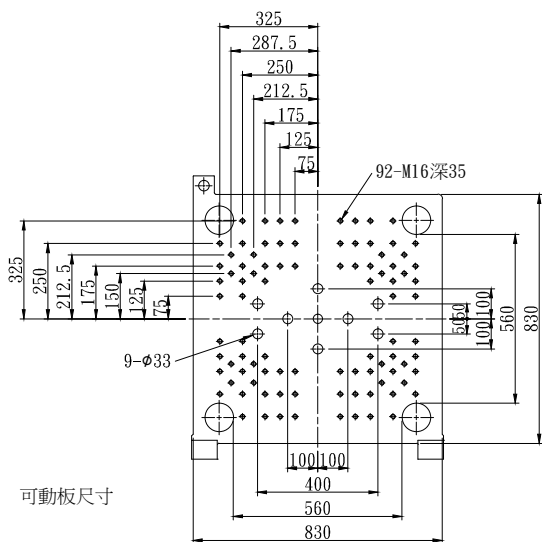


Injection unit / 射出裝置													
射出型式：三座式 / 油壓馬達驅動螺桿		IU 160				IU 200				IU 260			
螺桿直徑	mm	32	36	40	46	36	40	46	52	40	46	52	58
射出壓力	kg/cm ²	3102	2451	1985	1501	3079	2494	1886	1476	3062	2316	1812	1457
理論射出容積	cm ³	129	163	201	266	187	231	306	391	261	346	442	549
射出重量(PS)	g	117	148	183	242	170	210	278	355	238	314	402	500
射出率	cm ³ /sec	188	238	294	389	189	233	309	395	190	252	322	400
螺桿長徑比	L/D	20	20	20	20	20	20	20	20	20	20	20	20
可塑化能力(PS)	kg/hr	72	99	132	188	72	97	138	189	97	138	188	265
射出行程	mm	160				184				208			
射出速度	mm/sec	234				186				151			
螺桿迴轉速	r.p.m	450				330				330			
射頭接觸力	ton	6.2				6.2				6.2			
料斗容量	l	50				50				50			
溫度控制區段	zone	料管3段/噴嘴1段				料管4段/噴嘴1段							
Clamping unit / 開閉模裝置													
閉模方式		雙曲肘											
閉模力	ton	200											
開閉模行程	mm	500											
模板尺寸(H×V)	mm	830×830											
柱間尺寸(H×V)	mm	560×560											
模具厚度	mm	220-550											
開模最大距離	mm	1050											
突模方式		油壓頂針9點											
突模行程	mm	125											
突模力	ton	5.4											
General data / 其他													
泵浦馬達	kw	25											
電熱力	kw	5	6.4	7.8	10.4	6.1	7.5	10.5	12.3	10.3	11.8	13.2	15.3
總電力	kw	30	31.4	32.8	35.4	31.1	32.5	35.5	37.3	35.3	36.8	38.2	40.3
油箱容量	l	334											
機械重量	ton	7.02											

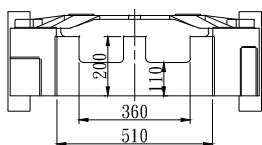
E=伺服節能系列 油壓系統最高壓力=175kg/cm²
 本公司因技術持續精進僅保留以上數值資料變更之權利

VM 200E

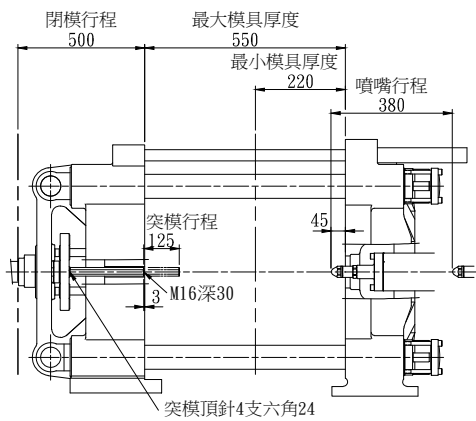
模具尺寸圖



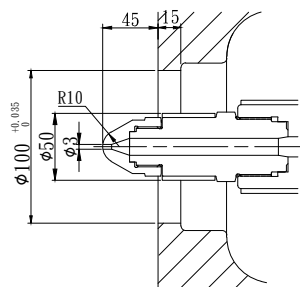
可動板尺寸



機械手安裝尺寸



模具安裝尺寸



噴嘴尺寸

機械尺寸圖

