

Injection unit / 射出裝置									
射出型式：三座式 / 油壓馬達驅動螺桿		IU 260				IU 350			
螺桿直徑	mm	40	46	52	58	46	52	58	65
射出壓力	kg/cm ²	3062	2316	1812	1457	3175	2485	1998	1591
理論射出容積	cm ³	261	346	442	549	386	493	613	770
射出重量(PS)	g	238	314	402	500	351	448	558	700
射出率	cm ³ /sec	238	315	402	500	230	293	365	458
螺桿長徑比	L/D	20	20	20	20	20	20	20	20
可塑化能力(PS)	kg/hr	117	167	229	323	130	177	250	314
射出行程	mm	208				232			
射出速度	mm/sec	189				138			
螺桿迴轉速	r.p.m	400				310			
射頭接觸力	ton	6.2				10.7			
料斗容量	l	100				100			
溫度控制區段	zone	料管4段/噴嘴1段							
Clamping unit / 開閉模裝置									
閉模方式		雙曲肘							
閉模力	ton	350							
開閉模行程	mm	665							
模板尺寸 (H×V)	mm	1060×1060							
柱間尺寸 (H×V)	mm	710×710							
模具厚度	mm	300~650							
開模最大距離	mm	1315							
突模方式		油壓頂針13點							
突模行程	mm	150							
突模力	ton	7.7							
General data / 其他									
泵浦馬達	kw	33							
電熱力	kw	10.3	11.8	13.2	15.3	12.8	16.8	17	18
總電力	kw	43.3	44.8	46.2	48.3	45.8	49.8	50	51
油箱容量	l	465							
機械重量	ton	13.9							

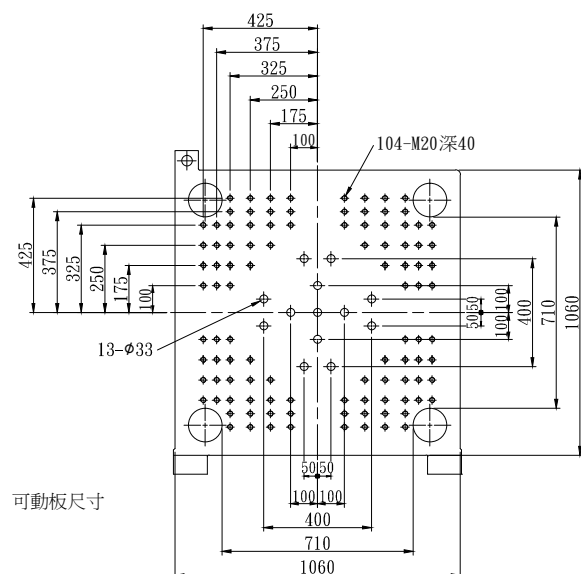
E=伺服節能系列 油壓系統最高壓力=175kg/cm²
 本公司因技術持續精進僅保留以上數值資料變更之權利

遠景機械股份有限公司
 塑膠射出成型機專業製造

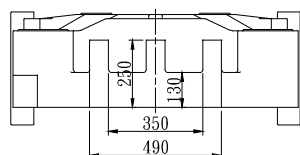
24944新北市八里區觀海大道175號
 Tel: 02-2610-6535 Fax: 02-2610-6533
<http://www.vision100.com.tw>

VM 350E

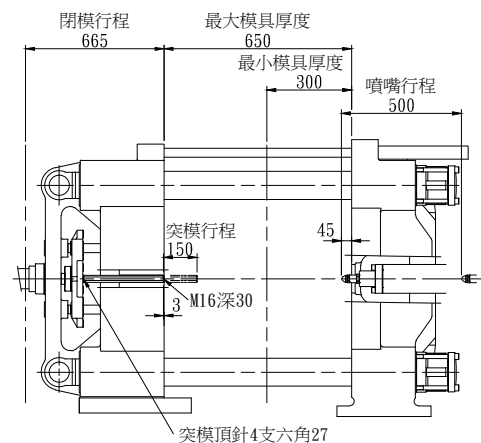
模具尺寸圖



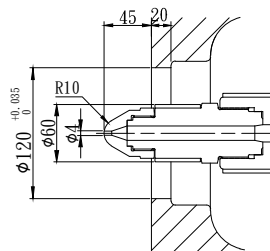
可動板尺寸



機械手安裝尺寸



模具安裝尺寸



噴嘴尺寸

機械尺寸圖

