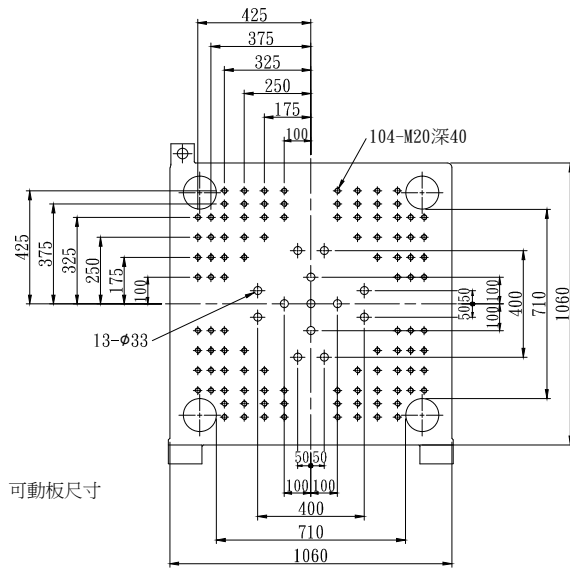


Injection unit / 射出裝置			
射出型式：二座式 • 油壓馬達驅動螺桿		IU 350B	
螺桿直徑	mm	60	65
射出壓力	kg/cm ²	1866	1590
理論射出容積	cm ³	919	1078
射出重量(PS)	g	836	981
射出率	cm ³ /sec	391	458
螺桿長徑比	L/D	21.6	20
可塑化能力(PS)	kg/hr	216	253
射出行程	mm	325	
射出速度	mm/sec	138	
螺桿迴轉速	r.p.m	250	
射頭接觸力	ton	10.7	
料斗容量	l	100	
溫度控制區段	zone	料管4段/噴嘴1段	
Clamping unit / 開閉模裝置			
閉模方式		雙曲肘	
閉模力	ton	350	
開閉模行程	mm	665	
模板尺寸 (H×V)	mm	1060×1060	
柱間尺寸 (H×V)	mm	710×710	
模具厚度	mm	300~650	
開模最大距離	mm	1315	
突模方式		油壓頂針13點	
突模行程	mm	150	
突模力	ton	7.7	
General data / 其他			
泵浦馬達	kw	33	
電熱力	kw	17.2	18
總電力	kw	50.2	51
油箱容量	l	465	
機械重量	ton	n/a	

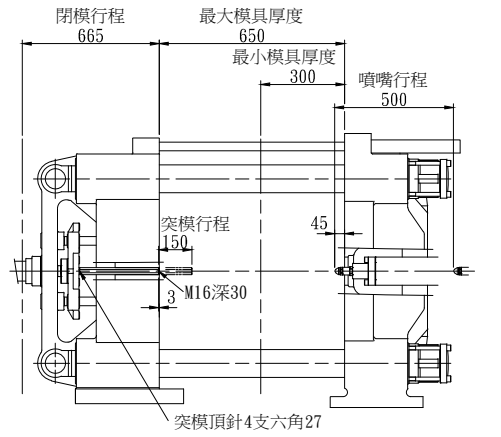
EB=伺服節能大射膠量系列 油壓系統最高壓力=175kg/cm²
 本公司因技術持續精進僅保留以上數值資料變更之權利

VM 350EB

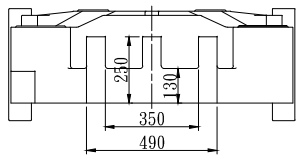
模具尺寸圖



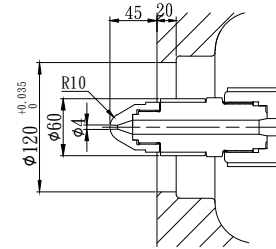
可動板尺寸



模具安裝尺寸



機械手安裝尺寸



噴嘴尺寸

機械尺寸圖

