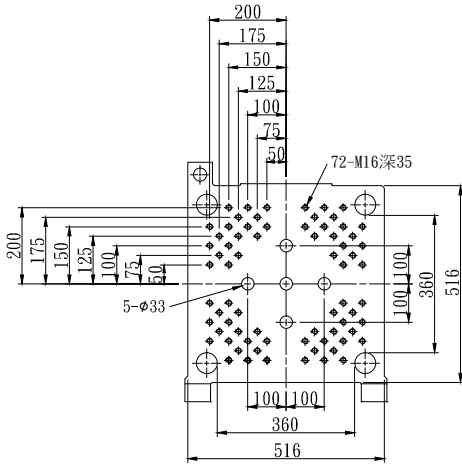


Injection unit / 射出裝置								
射出型式：三座式 / 油壓馬達驅動螺桿		IU 60			IU 90			
螺桿直徑	mm	20	22	25	25	28	32	36
射出壓力	kg/cm ²	3011	2488	1927	3150	2511	1923	1519
理論射出容積	cm ³	31	38	49	63	79	103	130
射出重量(PS)	g	28	35	45	57	72	94	118
射出率	cm ³ /sec	77	94	121	74	93	121	153
螺桿長徑比	L/D	20	20	20	20	20	20	20
可塑化能力(PS)	kg/hr	19	23	32	25	35	51	70
射出行程	mm	100			128			
射出速度	mm/sec	247			151			
螺桿迴轉速	r.p.m	400			320			
射頭接觸力	ton	5.2			5.2			
料斗容量	l	25			50			
溫度控制區段	zone	料管3段/噴嘴1段						
Clamping unit / 開閉模裝置								
閉模方式		雙曲肘						
閉模力	ton	60						
開閉模行程	mm	310						
模板尺寸 (H×V)	mm	515×515						
柱間尺寸 (H×V)	mm	360×360						
模具厚度	mm	150-320						
開模最大距離	mm	630						
突模方式		油壓頂針5點						
突模行程	mm	60						
突模力	ton	3.4						
General data / 其他								
泵浦馬達	kw	10						
電熱力	kw	3.1	3.5	3.9	3.5	4.5	5.7	6.8
總電力	kw	13.1	13.5	13.9	13.5	14.5	15.7	16.8
油箱容量	l	162						
機械重量	ton	2.82						

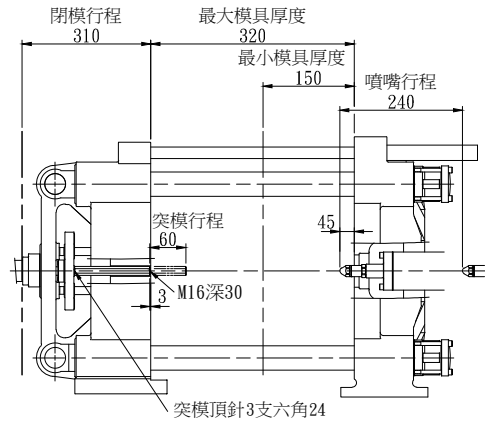
E=伺服節能系列 油壓系統最高壓力=175kg/cm²
 本公司因技術持續精進僅保留以上數值資料變更之權利

VM 60E

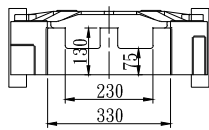
模具尺寸圖



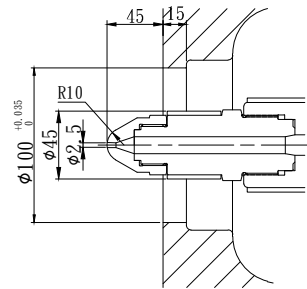
可動板尺寸



模具安裝尺寸



機械手安裝尺寸



噴嘴尺寸

機械尺寸圖

