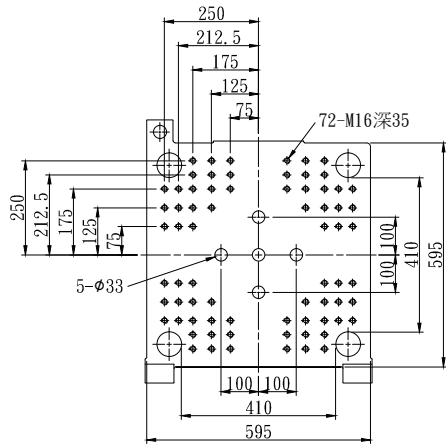


Injection unit / 射出裝置												
射出型式：三座式 / 油壓馬達驅動螺桿		IU 60			IU 90				IU 125			
螺桿直徑	mm	20	22	25	25	28	32	36	28	32	36	40
射出壓力	kg/cm ²	3011	2488	1927	3150	2511	1923	1519	3125	2392	1890	1531
理論射出容積	cm ³	31	38	49	63	79	103	130	89	116	146	181
射出重量(PS)	g	28	35	45	57	72	94	118	81	105	133	165
射出率	cm ³ /sec	97	117	151	89	112	146	184	90	117	147	183
螺桿長徑比	L/D	20	20	20	20	20	20	20	20	20	20	20
可塑化能力(PS)	kg/hr	22	26	37	32	44	64	88	35	51	70	94
射出行程	mm	100			128				144			
射出速度	mm/sec	309			181				146			
螺桿迴轉速	r.p.m	450			400				320			
射頭接觸力	ton	5.2			5.2				5.2			
料斗容量	l	25			50				50			
溫度控制區段	zone	料管3段/噴嘴1段										
Clamping unit / 開閉模裝置												
開模方式		雙曲肘										
開模力	ton	90										
開閉模行程	mm	360										
模板尺寸(H×V)	mm	595×595										
柱間尺寸(H×V)	mm	410×410										
模具厚度	mm	180~380										
開模最大距離	mm	740										
突模方式		油壓頂針5點										
突模行程	mm	90										
突模力	ton	3.4										
General data / 其他												
泵浦馬達	kw	16										
電熱力	kw	3.1	3.5	3.9	3.5	4.5	5.7	6.8	4.1	5.2	6.5	8.1
總電力	kw	19.1	19.5	19.9	19.5	20.5	21.7	22.8	20.1	21.2	22.5	24.1
油箱容量	l	190										
機械重量	ton	3.55										

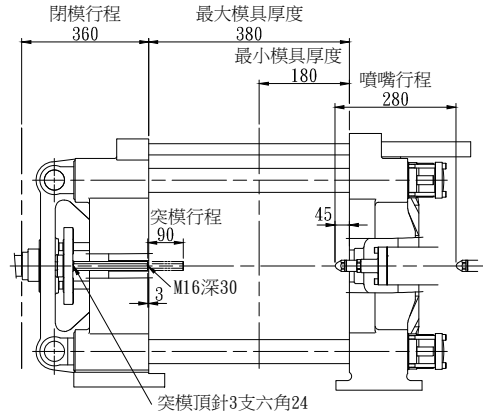
E=伺服節能系列 油壓系統最高壓力=175kg/cm²
 本公司因技術持續精進僅保留以上數值資料變更之權利

VM 90E

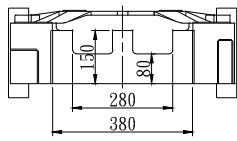
模具尺寸圖



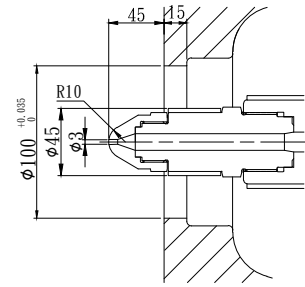
可動板尺寸



模具安裝尺寸



機械手安裝尺寸



噴嘴尺寸

機械尺寸圖

